



**Observatori
de Turisme**

Principals magnituds turístiques

Enquesta de Població Activa (2004-2010)



Evolució de la població activa del sector turístic a Catalunya. 2004-2010

Població (milers)

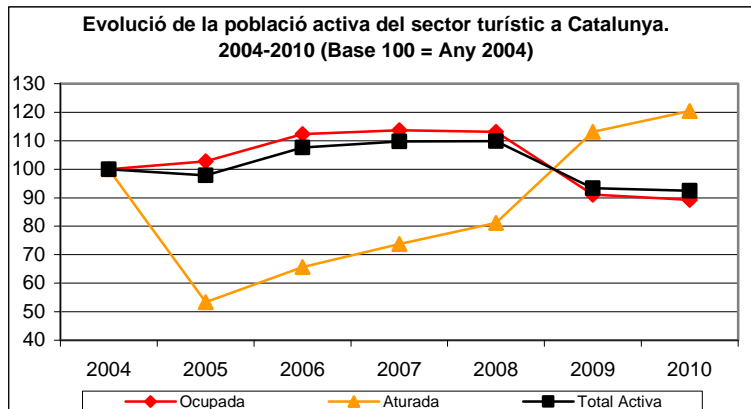
Any	Ocupada	Aturada	Total Activa
2004	387	43	430
2005	397	23	420
2006	434	28	462
2007	440	32	471
2008	437	35	472
2009	352	49	401
2010	345	52	397

Població

% s/total població activa	Ocupada	Aturada	Total Activa
2004	89,9%	10,1%	100%
2005	94,5%	5,5%	100%
2006	93,9%	6,1%	100%
2007	93,2%	6,8%	100%
2008	92,6%	7,4%	100%
2009	87,8%	12,2%	100%
2010			

Població

Base 100	Ocupada	Aturada	Total Activa
Any 2004	Ocupada	Aturada	Total Activa
2004	100	100	100
2005	103	53	98
2006	112	66	108
2007	114	74	110
2008	113	81	110
2009	91	113	93
2010	89	120	92



Font: Encuesta de Población Activa de l'IET.



Evolució de la població ocupada del sector turístic a Catalunya. 2004-2010

Població (milers)

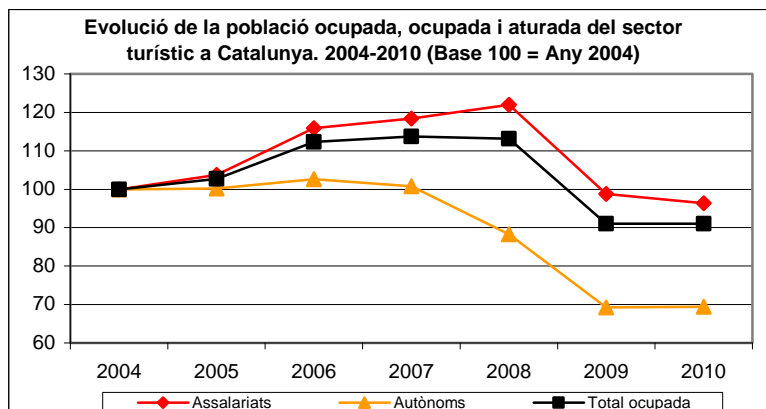
Any	Assalariats	Autònoms	Total ocupada
2004	285	101	387
2005	296	101	397
2006	331	103	434
2007	338	102	440
2008	348	89	437
2009	282	70	352
2010	275	70	352

Població

% s/total població ocupada	Assalariats	Autònoms	Total ocupada
2004	73,8%	26,1%	100%
2005	74,5%	25,4%	100%
2006	76,2%	23,8%	100%
2007	76,9%	23,1%	100%
2008	79,6%	20,4%	100%
2009	80,1%	19,8%	100%
2010	78,1%	19,9%	100%

Població

Base 100 Any 2004	Assalariats	Autònoms	Total ocupada
2004	100	100	100
2005	104	100	103
2006	116	103	112
2007	118	101	114
2008	122	88	113
2009	99	69	91
2010	96	69	91



Font: Encuesta de Población Activa de l'IET.



Evolució de la població activa del sector turístic a Espanya. 2004-2010

Població (milers)

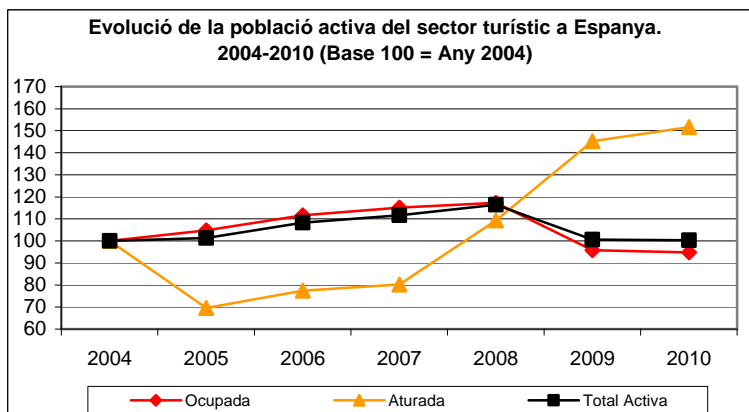
Any	Ocupada	Aturada	Total Activa
2004	2.237	243	2.480
2005	2.346	169	2.515
2006	2.498	188	2.687
2007	2.576	195	2.771
2008	2.623	266	2.889
2009	2.143	353	2.497
2010	2.120	369	2.489

Població

% s/total població activa	Ocupada	Aturada	Total Activa
2004	90,2%	9,8%	100%
2005	93,3%	6,7%	100%
2006	93,0%	7,0%	100%
2007	93,0%	7,0%	100%
2008	90,8%	9,2%	100%
2009	85,8%	14,2%	100%
2010	85,2%	14,8%	100%

Població

Base 100 Any 2004	Ocupada	Aturada	Total Activa
2004	100	100	100
2005	105	70	101
2006	112	77	108
2007	115	80	112
2008	117	109	116
2009	96	145	101
2010	95	152	100



Font: Encuesta de Población Activa de l'IET.



Evolució de la població ocupada del sector turístic a Espanya. 2004-2010

Població (milers)

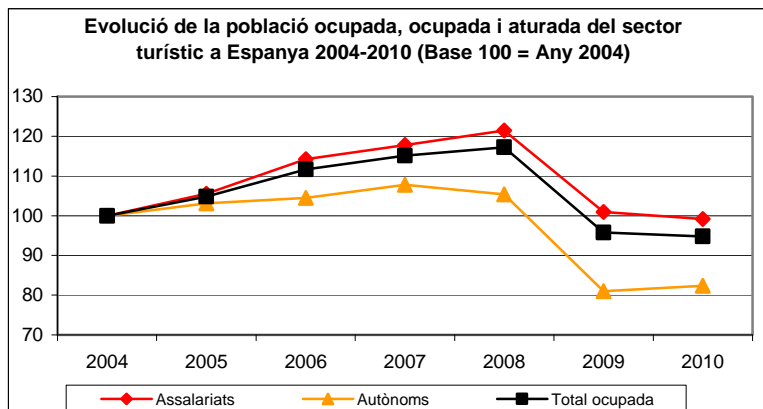
Any	Assalariats	Autònoms	Total ocupada
2004	1.672	562	2.237
2005	1.764	580	2.346
2006	1.910	587	2.498
2007	1.969	606	2.576
2008	2.030	592	2.623
2009	1.687	456	2.143
2010	1.657	463	2.120

Població

% s/total població ocupada	Assalariats	Autònoms	Total ocupada
2004	74,7%	25,1%	100%
2005	75,2%	24,7%	100%
2006	76,5%	23,5%	100%
2007	76,5%	23,5%	100%
2008	77,4%	22,6%	100%
2009	78,7%	21,3%	100%
2010	78,2%	21,8%	100%

Població

Base 100 Any 2004	Assalariats	Autònoms	Total ocupada
2004	100	100	100
2005	106	103	105
2006	114	104	112
2007	118	108	115
2008	121	105	117
2009	101	81	96
2010	99	82	95



Font: Encuesta de Población Activa de l'IET.



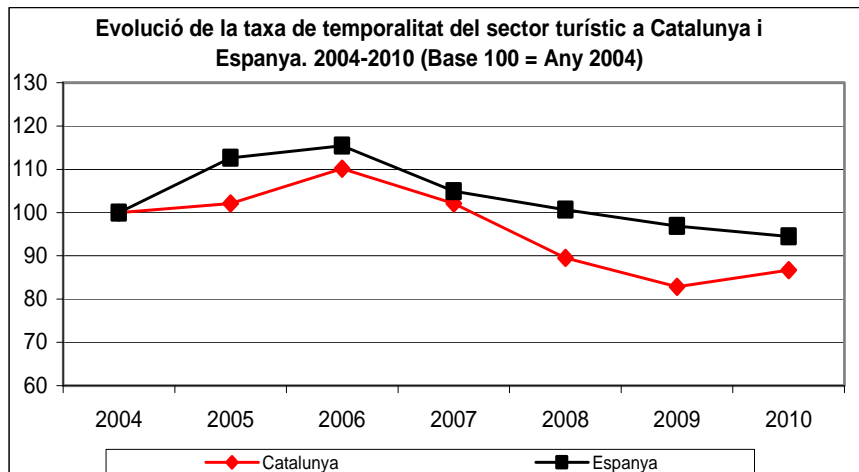
Evolució de la taxa de temporalitat del sector turístic a Catalunya i Espanya. 2004-2010

Taxa de temporalitat

Any	Catalunya	Espanya
2004	28,6	32,4
2005	29,2	36,5
2006	31,5	37,4
2007	29,2	34,0
2008	25,6	32,6
2009	23,7	31,4
2010	24,8	30,6

Taxa de temporalitat

Base 100 Any 2004	Catalunya	Espanya
2004	100	100
2005	102	113
2006	110	115
2007	102	105
2008	90	101
2009	83	97
2010	87	94



Font: Encuesta de Población Activa de l'IET.

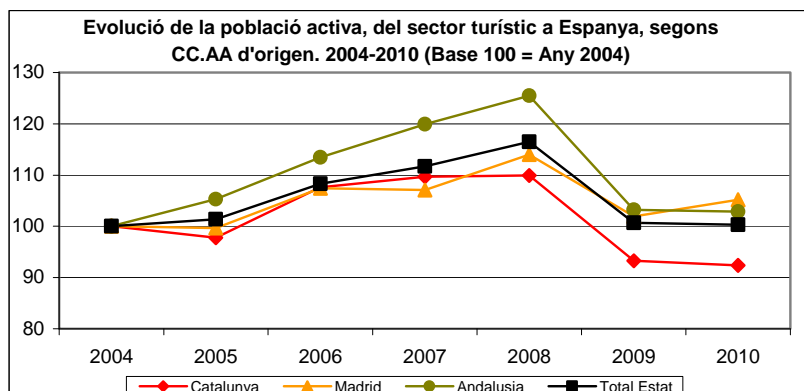


Evolució de la població activa del sector turístic a Espanya, segons Comunitat Autònoma d'origen. 2004-2010

Població activa (milers)								
Any	Andalusia	Balears (Illes)	Canàries	Catalunya	Comunitat Valenciana	Madrid	Resta de CC.AA	Total Estat
2004	388	124	199	430	250	375	715	2.480
2005	408	125	199	420	258	373	730	2.515
2006	440	131	207	462	286	402	758	2.687
2007	465	123	222	471	303	401	785	2.771
2008	487	134	224	472	334	427	811	2.889
2009	400	137	215	401	277	382	685	2.497
2010	399	137	207	397	277	394	678	2.489

Població activa								
% s/total població activa	Andalusia	Balears (Illes)	Canàries	Catalunya	Comunitat Valenciana	Madrid	Resta de CC.AA	Total Estat
2004	15,6%	5,0%	8,0%	17,3%	10,1%	15,1%	28,8%	100%
2005	16,2%	5,0%	7,9%	16,7%	10,3%	14,9%	29,0%	100%
2006	16,4%	4,9%	7,7%	17,2%	10,7%	15,0%	28,2%	100%
2007	16,8%	4,4%	8,0%	17,0%	10,9%	14,5%	28,3%	100%
2008	16,8%	4,7%	7,7%	16,3%	11,6%	14,8%	28,1%	100%
2009	16,0%	5,5%	8,6%	16,1%	11,1%	15,3%	27,4%	100%
2010	16,0%	5,5%	8,3%	16,0%	11,1%	15,8%	27,2%	100%

Població activa								
Base 100 Any 2004	Andalusia	Balears (Illes)	Canàries	Catalunya	Comunitat Valenciana	Madrid	Resta de CC.AA	Total Estat
2004	100	100	100	100	100	100	100	100
2005	105	101	100	98	103	100	102	101
2006	113	106	104	108	115	107	106	108
2007	120	99	111	110	121	107	110	112
2008	126	109	112	110	134	114	113	116
2009	103	111	108	93	111	102	96	101
2010	103	111	104	92	111	105	95	100



Font: Encuesta de Población Activa de l'IET.

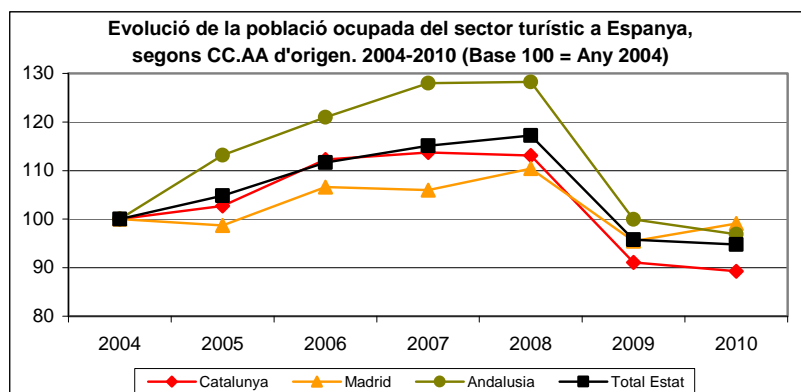


Evolució de la població ocupada del sector turístic a Espanya, segons Comunitat Autònoma d'origen. 2004-2010

Població ocupada (milers)								
Any	Andalusia	Balears (Illes)	Canàries	Catalunya	Comunitat Valenciana	Madrid	Resta de CC.AA	Total Estat
2004	331	108	181	387	223	358	649	2.237
2005	375	116	182	397	241	354	680	2.346
2006	401	120	189	434	264	382	707	2.498
2007	424	112	205	440	280	380	735	2.576
2008	425	119	194	437	306	396	747	2.623
2009	331	113	172	352	229	342	605	2.143
2010	321	111	167	345	225	355	596	2.120

Població ocupada								
% s/total població ocupada	Andalusia	Balears (Illes)	Canàries	Catalunya	Comunitat Valenciana	Madrid	Resta de CC.AA	Total Estat
2004	14,8%	4,8%	8,1%	17,3%	10,0%	16,0%	29,0%	100%
2005	16,0%	5,0%	7,8%	16,9%	10,3%	15,1%	29,0%	100%
2006	16,0%	4,8%	7,6%	17,4%	10,6%	15,3%	28,3%	100%
2007	16,5%	4,3%	8,0%	17,1%	10,9%	14,7%	28,5%	100%
2008	16,2%	4,5%	7,4%	16,7%	11,6%	15,1%	28,5%	100%
2009	15,4%	5,3%	8,0%	16,4%	10,7%	16,0%	28,2%	100%
2010	15,1%	5,2%	7,9%	16,3%	10,6%	16,7%	28,1%	100%

Població ocupada								
Base 100 Any 2004	Andalusia	Balears (Illes)	Canàries	Catalunya	Comunitat Valenciana	Madrid	Resta de CC.AA	Total Estat
2004	100	100	100	100	100	100	100	100
2005	113	108	101	103	108	99	105	105
2006	121	112	105	112	118	107	109	112
2007	128	104	113	114	126	106	113	115
2008	128	110	107	113	137	110	115	117
2009	100	105	95	91	102	95	93	96
2010	97	103	92	89	101	99	92	95



Font: Encuesta de Población Activa de IJET.

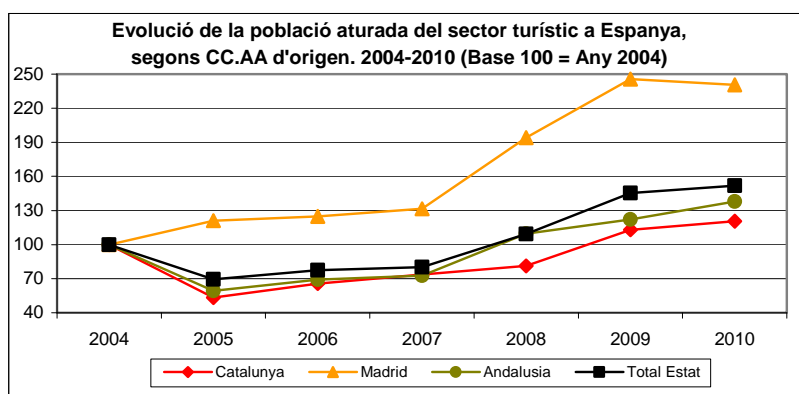


Evolució de la població aturada del sector turístic a Espanya, segons Comunitat Autònoma d'origen. 2004-2010

Població aturada (milers)									
Any	Andalusia	Balears (Illes)	Canàries	Catalunya	Comunitat Valenciana	Madrid	Resta de CC.AA	Total Estat	
2004	57	16	18	43	27	16	66	243	
2005	33	9	17	23	18	20	50	169	
2006	39	11	18	28	22	20	50	188	
2007	41	11	17	32	23	21	50	195	
2008	62	15	30	35	29	31	64	266	
2009	69	24	44	49	48	40	80	353	
2010	78	26	40	52	52	39	82	369	

Població aturada									
% s/total població aturada	Andalusia	Balears (Illes)	Canàries	Catalunya	Comunitat Valenciana	Madrid	Resta de CC.AA	Total Estat	
2004	23,2%	6,5%	7,6%	17,8%	11,0%	6,7%	27,2%	100%	
2005	19,8%	5,3%	10,0%	13,6%	10,4%	11,6%	29,3%	100%	
2006	20,7%	5,7%	9,3%	15,0%	11,8%	10,7%	26,7%	100%	
2007	21,0%	5,7%	8,9%	16,3%	11,6%	10,9%	25,6%	100%	
2008	23,3%	5,8%	11,2%	13,2%	10,7%	11,8%	24,0%	100%	
2009	19,5%	6,7%	12,3%	13,8%	13,6%	11,3%	22,7%	100%	
2010	21,1%	7,0%	10,8%	14,1%	14,1%	10,6%	22,2%	100%	

Població aturada									
Base 100 Any 2004	Andalusia	Balears (Illes)	Canàries	Catalunya	Comunitat Valenciana	Madrid	Resta de CC.AA	Total Estat	
2004	100	100	100	100	100	100	100	100	
2005	59	56	92	53	65	121	75	70	
2006	69	68	95	66	83	125	76	77	
2007	73	70	94	74	85	131	75	80	
2008	109	97	161	81	106	194	96	109	
2009	122	149	236	113	180	246	121	145	
2010	138	163	217	120	194	241	124	152	



Font: Encuesta de Población Activa de IJET.

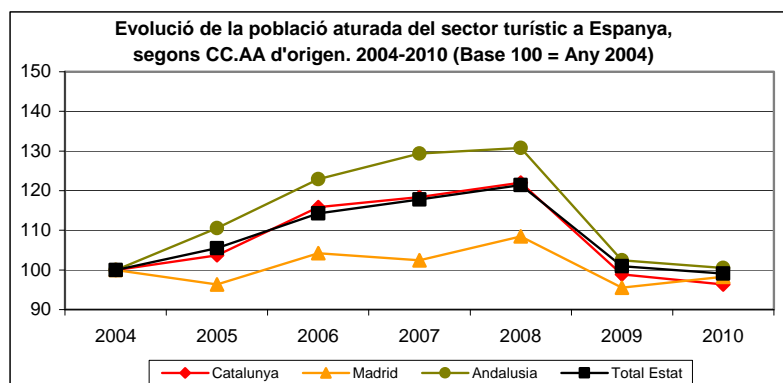


Evolució de la població assalariada del sector turístic a Espanya, segons Comunitat Autònoma d'origen. 2004-2010

Població assalariada (milers)								
Any	Balears			Comunitat			Resta de	
	Andalusia	(Illes)	Canàries	Catalunya	Valenciana	Madrid	CC.AA	Total Estat
2004	248	85	151	285	163	299	440	1.672
2005	274	94	156	296	185	288	471	1.764
2006	305	98	163	331	205	312	496	1.910
2007	321	94	182	338	210	307	518	1.969
2008	324	100	172	348	234	325	528	2.030
2009	254	97	153	282	179	286	436	1.687
2010	249	90	145	275	168	294	436	1.657

Població assalariada								
% s/total població assalariada	Balears			Comunitat			Resta de	
	Andalusia	(Illes)	Canàries	Catalunya	Valenciana	Madrid	CC.AA	Total Estat
2004	14,8%	5,1%	9,0%	17,1%	9,8%	17,9%	26,3%	100%
2005	15,5%	5,4%	8,8%	16,8%	10,5%	16,3%	26,7%	100%
2006	16,0%	5,1%	8,5%	17,3%	10,7%	16,3%	26,0%	100%
2007	16,3%	4,8%	9,2%	17,2%	10,7%	15,6%	26,3%	100%
2008	16,0%	4,9%	8,5%	17,2%	11,5%	16,0%	26,0%	100%
2009	15,0%	5,8%	9,1%	16,7%	10,6%	16,9%	25,8%	100%
2010	15,0%	5,4%	8,8%	16,6%	10,1%	17,7%	26,3%	100%

Població assalariada								
Base 100 Any	Balears			Comunitat			Resta de	
	Andalusia	(Illes)	Canàries	Catalunya	Valenciana	Madrid	CC.AA	Total Estat
2004	100	100	100	100	100	100	100	100
2005	111	112	103	104	113	96	107	106
2006	123	116	108	116	126	104	113	114
2007	129	112	120	118	129	102	118	118
2008	131	118	114	122	143	108	120	121
2009	102	115	101	99	110	95	99	101
2010	100	106	96	96	103	98	99	99



Font: Encuesta de Población Activa de l'IET.



Evolució de la població autònoma del sector turístic a Espanya, segons Comunitat Autònoma d'origen. 2004-2010

Població autònoma (milers)

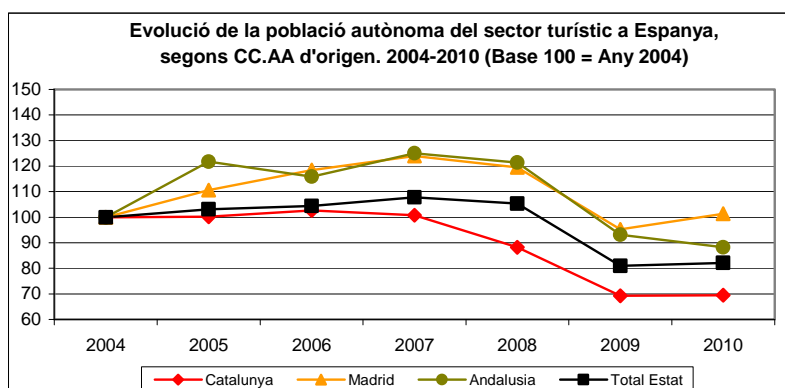
Any	Balears			Comunitat			Resta de	
	Andalusia	(Illes)	Canàries	Catalunya	Valenciana	Madrid	CC.AA	Total Estat
2004	83	23	30	101	59	59	207	562
2005	101	22	26	101	56	65	209	580
2006	96	22	26	103	59	70	211	587
2007	103	17	23	102	70	73	217	606
2008	100	19	22	89	71	71	219	592
2009	77	16	19	70	49	56	169	456
2010	73	20	21	70	57	60	161	462

Població autònoma

% s/total població autònoma	Balears			Comunitat			Resta de	
	Andalusia	(Illes)	Canàries	Catalunya	Valenciana	Madrid	CC.AA	Total Estat
2004	14,7%	4,1%	5,3%	17,9%	10,6%	10,5%	36,8%	100%
2005	17,4%	3,8%	4,5%	17,4%	9,6%	11,3%	36,0%	100%
2006	16,3%	3,8%	4,4%	17,6%	10,0%	11,9%	35,9%	100%
2007	17,1%	2,9%	3,9%	16,8%	11,6%	12,1%	35,8%	100%
2008	17,0%	3,3%	3,8%	15,0%	12,1%	11,9%	37,0%	100%
2009	16,9%	3,5%	4,1%	15,3%	10,8%	12,4%	37,0%	100%
2010	15,8%	4,3%	4,5%	15,2%	12,3%	13,0%	34,8%	100%

Població autònoma

Base 100 Any 2004	Balears			Comunitat			Resta de	
	Andalusia	(Illes)	Canàries	Catalunya	Valenciana	Madrid	CC.AA	Total Estat
2004	100	100	100	100	100	100	100	100
2005	122	94	88	100	94	111	101	103
2006	116	95	87	103	99	118	102	104
2007	125	75	79	101	118	124	105	108
2008	121	84	75	88	120	120	106	105
2009	93	68	63	69	83	95	81	81
2010	88	86	71	69	96	101	78	82



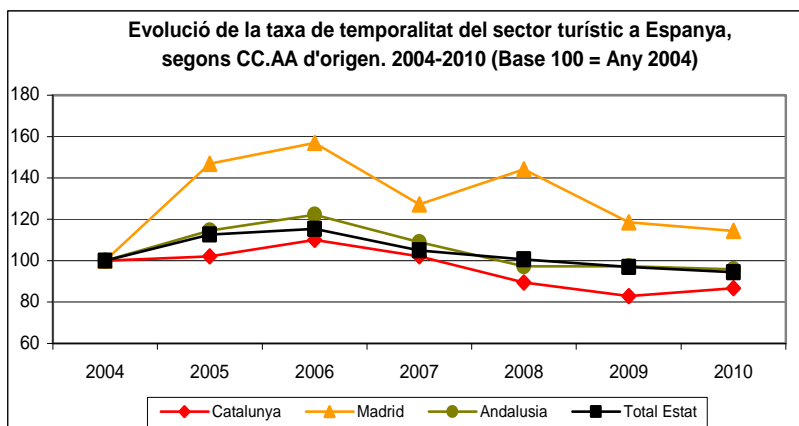
Font: Encuesta de Población Activa de l'IET.



Evolució de la taxa temporalitat del sector turístic a Espanya, segons Comunitat Autònoma d'origen. 2004-2010

Taxa de temporalitat								
Any	Andalusia	Balears (Illes)	Canàries	Catalunya	Comunitat Valenciana	Madrid	Resta de CC.AA	Total Estat
2004	41,0	30,1	40,5	28,6	43,2	18,8	33,0	32,4
2005	47,0	30,8	39,0	29,2	45,0	27,6	37,2	36,5
2006	50,1	35,9	38,7	31,5	43,7	29,5	35,7	37,4
2007	44,7	28,7	35,3	29,2	40,7	23,9	34,1	34,0
2008	39,9	30,6	34,9	25,6	39,8	27,1	32,4	32,6
2009	39,9	29,0	36,6	23,7	39,9	22,3	32,8	31,4
2010	39,3	26,7	34,8	24,8	38,9	21,5	31,6	30,6

Taxa de temporalitat								
Base 100 Any 2004	Andalusia	Balears (Illes)	Canàries	Catalunya	Comunitat Valenciana	Madrid	Resta de CC.AA	Total Estat
2004	100	100	100	100	100	100	100	100
2005	115	102	96	102	104	147	113	113
2006	122	119	96	110	101	157	108	115
2007	109	95	87	102	94	127	103	105
2008	97	102	86	90	92	144	98	101
2009	97	96	90	83	92	119	99	97
2010	96	89	86	87	90	114	96	94



Font: Encuesta de Población Activa de IJET.